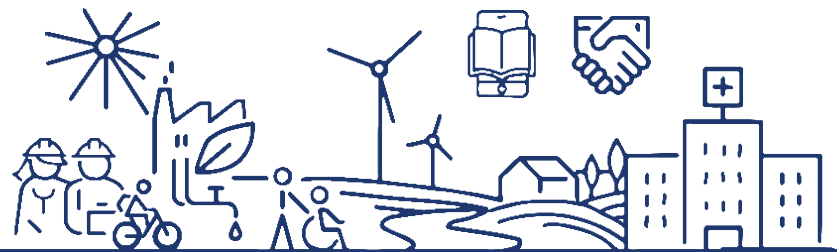




Executive Master Manager del Cambiamento per lo Sviluppo Territoriale



Attuazione del PNRR: creare
Professionalità e Competenze per
Guidare il Cambiamento e
Gestire i Programmi Europei per lo
sviluppo territoriale sostenibile



In collaborazione con:



Executive Master

Manager del Cambiamento per lo Sviluppo Territoriale

Attuazione del PNRR:

Creare Professionalità e Competenze per Guidare il Cambiamento e Gestire i Programmi Europei per lo sviluppo territoriale sostenibile

Perché questo Master?

Nei prossimi anni circa 200 miliardi di euro di PNRR ed altre cospicue risorse di fondi strutturali e di investimento europei dovranno essere bene impiegati nel nostro Paese per raggiungere gli obiettivi negoziati con l'Europa nell'ambito del programma **Next Generation EU**.

La fase di attuazione del PNRR e dei Programmi Cofinanziati con Fondi Europei entrerà nel vivo già a partire dal 2022: è, quindi, di fondamentale importanza che le pubbliche amministrazioni, i partenariati pubblici e privati nonché le imprese private arrivino preparati all'appuntamento.

Partenariato

In **INFOR ELEA _ LabTOURS, Laboratorio per la Formazione Manageriale in Turismo sostenibile e lo Sviluppo Territoriale**, siamo fortemente convinti che per **vincere la sfida dell'attuazione dei programmi di sviluppo** siano necessari un impegno corale e la consapevolezza condivisa di quale sia la complessità in gioco e quale l'importanza degli obiettivi da raggiungere, per l'Italia, per l'Europa, per ogni territorio e distretto comunale e per il singolo cittadino con l'aiuto di organizzazione e rappresentativa di più dell'80% dei comuni come l'**ANCI Piemonte**.

Inoltre, per lo sviluppo e l'implementazione di questo progetto didattico ci avvaliamo della stretta collaborazione di **SAA – School of Management dell'Università di Torino** e dell'**IUSE – Istituto Universitario di Studi Europei di Torino**.



SCHEDA CORSO

Data inizio **Venerdì 24 Novembre 2023**

Lectio Magistralis & Conferenza Didattica di Presentazione Master

3 Ore; Modalità Blended (Online & In presenza)

Durata **7 mesi**, part time per un totale **di 148 ore**

Destinatari Il percorso formativo è rivolto a chi vuole entrare e a chi già opera nelle amministrazioni attuatrici, nelle società di consulenza per l'assistenza tecnica, nelle organizzazioni beneficiarie, nel partenariato o nelle imprese interessate e vuole acquisire conoscenze e competenze per partecipare all'attuazione del PNRR e dei programmi cofinanziati con fondi strutturali.

Lingua del Corso: Italiano

Destinatari

Il corso è rivolto a:

- **Tecnici, funzionari, dirigenti amministrativi ed Amministratori degli Enti pubblici ed Enti Consortili montani, Aree Interne e Privati (Consorzi, Unioni Comuni, Associazioni operatori)**, con alle spalle un'esperienza lavorativa che intendano mettersi al servizio della promozione, progettazione e gestione dei sistemi per l'attuazione del PNRR e dei Programmi Cofinanziati con Fondi Europei per lo Sviluppo Sostenibile degli Enti Locali e dei Territori;
- **Laureati e laureandi** (triennale, magistrale o vecchio ordinamento) che intendano sviluppare strumenti e tecniche per la progettazione e gestione dei nuovi sistemi per l'attuazione del PNRR e dei Programmi Cofinanziati con Fondi Europei per lo Sviluppo Sostenibile degli Enti Locali e dei territori.
- **Professionisti** che intendano mettersi al servizio della promozione, progettazione e gestione dei sistemi per l'attuazione del PNRR e dei Programmi Cofinanziati con Fondi Europei per lo Sviluppo Sostenibile degli Enti Locali e dei Territori nonché dei progetti di Sviluppo cittadini.

Selezione

Per tutti i candidati verrà effettuata un'analisi dei requisiti di idoneità sulla base del **curriculum vitae**. Nel caso in cui vi siano richieste eccedenti rispetto al numero massimo di iscritti, la graduatoria sarà basata sull'ordine di arrivo delle candidature.

La selezione sarà realizzata da apposita Commissione di Selezione che avrà la responsabilità di esaminare le domande pervenute.

Al Master Executive sarà ammesso un **numero massimo di 30 iscritti**.

Se qualche candidato ammesso al Master Executive dovesse rinunciare a parteciparvi, si passerà a considerare i restanti ammessi secondo l'ordine della graduatoria fino al completamento dei posti disponibili o all'esaurimento degli idonei.

Il Master Executive potrà essere attivato se sarà raggiunto il **numero minimo di 20 iscritti**.

Lo **Steering Committee e il Comitato di coordinamento**, con decisione motivata, possono attivare il Master Executive con un numero di iscritti inferiore, fatta salva la congruenza finanziaria.

Iscrizione

Per iscriversi al **Master Executive** compilare il modulo di iscrizione (.doc or .pdf, da firmarsi con firma autografa) e inviarlo **entro la data di scadenza** tramite una delle seguenti modalità:

- Via posta elettronica (iscrizioni@inforelea.academy)

- Consegnata a mano alla Segreteria INFOR ELEA_LabTOURS (Via Ventimiglia 115 – Torino, ITALIA, orario 8.30-16.30)

La domanda d'iscrizione dovrà includere:

1. **Curriculum Vitae**
2. **Una fototessera**
3. **Fotocopia del Documento di Identità e del Codice Fiscale**
4. **Copia dei diplomi conseguiti (Diploma, laurea triennale, vecchio ordinamento o laurea magistrale).**

Modalità di erogazione corso:

Il corso verrà erogato in **Modalità Blended (ONLINE & IN PRESENZA)**.

La scadenza per iscriversi è il 16/09/2023;

Lo staff di **INFOR ELEA_LabTOURS** è disponibile per informazioni e chiarimenti:

Tel. **+39. 011 6399314**

E-mail: **iscrizioni@inforelea.academy**

I dati raccolti da INFOR ELEA_LabTOURS saranno utilizzati ai sensi dell'Art. 13 del D. Lgs. 196/2003 e dell'articolo 13 del Regolamento UE n. 2016/679.

Periodo

Il **Master Executive** avrà inizio con una **conferenza didattica di apertura il venerdì 29 Settembre 2023** a seguito della quale partiranno le attività didattiche secondo calendario.

Le lezioni (dal **24/11/2023 fino alla Fine del percorso**) saranno calendarizzate nei **periodi infrasettimanali**, nei giorni **di martedì, il mercoledì e il giovedì e/o venerdì dalle 15.00 alle 18.00 e, occasionalmente, il sabato dalle 09.00 alle 13.00 attraverso lezioni in Modalità BLENDED (Online & Presenza) tramite la piattaforma dedicata** in dotazione a INFOR ELEA_LabTOURS.

La frequenza alle attività didattiche del corso è obbligatoria, e deve essere attestata con le firme degli iscritti, con un **vincolo di frequenza minimo pari al 75% del monte ore complessivo** delle lezioni e conferenze. Le assenze per oltre il 25% del monte ore complessivo delle lezioni comporteranno l'impossibilità di conseguire il titolo.

Programma sommario del Corso

Modulo introduttivo

- 1 - Introduzione al PNRR e ai programmi 2021-2027 cofinanziati con i fondi strutturali
- 2 - Struttura e Governance
- 3 - Il partenariato come risorse per la fase di attuazione
- 4 - Il Nuovo codice degli Appalti e i Regolamenti per i Fondi strutturali
- 5 - L'implementazione Progetti: Project Cycle Management

Sezione 1.

Il PNRR: Ricerca e Selezione bandi, Redazione del Progetto e procedure attuative

- 1 - Le Procedure Autorizzative
- 2 - Indicatori, monitoraggio, controlli in fase di attuazione
- 3 - Monitoraggio e Valutazione: ruolo nel PNRR
- 4 - Il ciclo finanziario del PNRR
- 5 - Comunicare gli investimenti del PNRR

Sezione 2.

Programmi Comunitari e Fondi europei Fesr/Fse+ 2021-2027 in Piemonte: Monitoraggio, Selezione bandi, Redazione del Progetto e procedure attuative.

- 1 - Le Procedure Autorizzative nell'attuazione
- 2 - Indicatori, monitoraggio, controlli in fase di attuazione
- 3 - Monitoraggio e Valutazione: ruolo nei Progetti e Programmi Europei
- 4 - Il ciclo finanziario dei Programmi e Progetti Europei
- 5 - Comunicare risultati degli investimenti

Approfondimento

Il PNRR ed i Progetti, Programmi Cofinanziati con i Fondi Strutturali Europei e Study Visit

- 1 - Organizzazione & Gestione delle Risorse Umane nella Transizione Digitale
- 2 - Project Management
- 3 - Study-Visit

Moduli introduttivi

Introduzione al PNRR e ai programmi 2021-2027 cofinanziati con i fondi strutturali.

Cosa sono, cosa prevedono, come funzionano



23 – 24
Gennaio 2024



15.00 - 18.00
6 Ore Totali



Modalità:
Online

La fase di attuazione del PNRR e dei programmi cofinanziati con i fondi strutturali entra nel vivo a partire dal 2022. Si tratta di un insieme di risorse e iniziative destinate a moltissimi ambiti di interesse delle amministrazioni e delle imprese. Avere una visione d'insieme dei temi affrontati dal PNRR e dai suoi **6 pilastri**, e dai programmi cofinanziati, delle loro modalità di funzionamento e delle principali opportunità che si aprono, è un bagaglio indispensabile per seguirne l'evoluzione e partecipare alla loro attuazione nei prossimi anni.

Struttura e Governance

Conoscere le tematiche, monitorare le opportunità e accedere alle risorse

I temi e le opportunità

Il sistema della governance

Gli aiuti di stato

Partecipare ai bandi e accedere alle linee di finanziamento



Online:
30 – 31
Gennaio
06 – 07
Febbraio
In presenza:
07 – 08
Ottobre



Ottobre
15.00 - 18.00
Ottobre (presenza)
9.00 - 12.00
18 Ore Totali



Modalità:
Blended

La fase di attuazione del PNRR e dei programmi cofinanziati con i fondi europei entra nel vivo a partire dal 2022. Si tratta di un insieme di risorse e iniziative destinate a moltissimi ambiti di interesse delle amministrazioni e delle imprese.

Capire come funzionano nel dettaglio le fasi previste per l'attuazione e chi se ne occupa, quali specifiche opportunità si aprono, come monitorarle e quali siano le fonti per i settori di interesse è fondamentale per le organizzazioni pubbliche o private che hanno progetti di sviluppo coerenti con le finalità del PNRR e dei programmi 2021-2027.

Altrettanto importante risulta **acquisire un metodo di lavoro per partecipare ai bandi e processi di selezione e accedere alle risorse disponibili.**

Il partenariato come risorse per la fase di attuazione

Codice di condotta, prassi e sperimentazione; La rilevanza del metodo partenariale
Tecniche di ingaggio del partenariato & Sviluppo transfrontaliero
Modalità di coprogettazione in ambito partenariale (12 ore – laboratorio in presenza)
Tecniche di partecipazione a percorsi di consultazione
Reportistica e comunicazione



Online:
13 – 14 - 15

Gennaio

27 – 28

Febbraio

In presenza:

05 - 06

Marzo



Febbraio
15.00 - 18.00

Marzo
9.00 - 13.00

22 Ore Totali



Modalità:
Blended

La fase di attuazione del PNRR e dei programmi cofinanziati con fondi europei prevede il rispetto del metodo partenariale ossia del coinvolgimento del partenariato sociale economico, locale e/o transfrontaliero (fondi europei) **sulle principali scelte e sul monitoraggio dell'andamento del programma e relativa valutazione**. È importante, quindi, identificare tutti i portatori di interesse (stakeholders) e le modalità di coinvolgimento e partecipazione in modo da migliorare la predisposizione, attuazione e valutazione delle politiche pubbliche tramite il contributo di tutti i soggetti rilevanti.

Il Nuovo codice degli Appalti e i Regolamenti per i Fondi strutturali



12 – 13
Marzo



15.00 - 18.00
6 Ore Totali



Modalità:
Online

La fase di attuazione del PNRR e dei programmi 2021-27 cofinanziati con fondi europei prevede un cospicuo ambito di attuazione tramite investimenti che comporteranno in molti casi la necessità di attivare selezioni di operatori economici per lavori, servizi, forniture. Conoscere le principali coordinate in cui si articola la complessa normativa sugli appalti e le direttrici di evoluzione rispetto alle semplificazioni annunciate è fondamentale per comprendere una delle più importanti variabili su cui si regge la capacità di attuazione dei programmi.

L'implementazione Progetti

Project Cycle Management



19 - 20 - 26 - 27
Marzo



14.00 - 18.00
16 Ore Totali



Modalità:
Online

Il PNRR e i programmi cofinanziati con i fondi strutturali del ciclo 2021-2027 mirano a raggiungere degli obiettivi concreti per rendere l'Europa e l'Italia più verdi, più digitali e più resilienti e concorrere ad attuare gli obiettivi ONU di sviluppo sostenibile al 2030.

Le principali organizzazioni che si occupano di progetti e programmi di sviluppo a livello internazionale – tra cui le Nazioni Unite, la Banca Mondiale, l'Unione Europea e, nel caso del PNRR, lo stato italiano – hanno bisogno di personale qualificato che sappia, oltre a come reperire, leggere un bando e scrivere un progetto, gestire la sua messa in opera, cioè eseguire l'implementazione e la conduzione. Questi organismi nazionali e multilaterali hanno infatti dei quadri di riferimento e precisi strumenti per garantire una migliore gestione e una maggiore efficacia delle attività da implementare. L'insieme di strumenti utilizzati è noto come *Project Cycle Management* (PCM) o *Gestione del Ciclo di Progetto* (GCP).

Il Ciclo di progetto include le varie fasi di **preparazione e realizzazione dei progetti**, a partire dall'identificazione di un'idea da sviluppare all'interno di una strategia concordata tra le parti coinvolte. Più in dettaglio, ci sono le fasi di **Programmazione indicativa, Identificazione, Istruzione, Finanziamento, Messa in opera e Valutazione**. Alla base c'è anche un lavoro di analisi dei problemi e la **“programmazione per obiettivi”**, ovvero la necessità di stabilire prima gli obiettivi, che devono rappresentare dei benefici duraturi per i beneficiari dell'intervento - e identificare poi le attività da realizzare.

Sezione 1

Il PNRR: Ricerca e Selezione bandi, Redazione del Progetto e procedure attuative (+ Laboratorio).

Le procedure autorizzative

Le procedure autorizzative nell'attuazione



28
Marzo



15.00 - 18.00
3 Ore Totali



Modalità:
Online

Il dispiegamento di investimenti collegato alla fase di attuazione del PNRR comporterà in molti casi la necessità di riscontrare percorsi autorizzativi di tipo ambientale, paesaggistico, ecc.

Anche su questi aspetti il legislatore sta intervenendo per sintonizzare le modalità di verifica con i tempi e gli obiettivi previsti dal PNRR. Conoscere le principali fasi autorizzatorie di un investimento-tipo e le direttrici di evoluzione rispetto alle semplificazioni in atto ed attese è indispensabile per comprendere una delle più importanti variabili su cui si regge la capacità di attuazione dei progetti.

Indicatori, monitoraggio, controlli in fase di attuazione

codice di condotta e sviluppo transfrontaliero, prassi e sperimentazione
indicatori, monitoraggio & controlli



08 - 09 - 10
Aprile



15.00 - 18.00
9 Ore Totali



Modalità:
Online

La fase di attuazione del PNRR che entra nel vivo a partire dal 2022 impone di rafforzare a tutti i livelli la capacità di gestione delle amministrazioni. Capire i temi operativi chiave della fase di attuazione è fondamentale per costruire professionalità da impegnare a tutti i livelli delle strutture attuatrici e dell'assistenza tecnica.

Il modulo è parte integrante del Master Executive Attuazione del PNRR, un percorso formativo articolato e flessibile per acquisire e/o consolidare conoscenze e competenze concrete, immediatamente spendibili nella incipiente fase di attuazione dei progetti legati al PNRR.

Monitoraggio e Valutazione: ruolo nel PNRR

Valutazione dei progetti e programmi



16
Aprile



15.00 - 18.00
3 Ore Totali



Modalità:
Online

I progetti legati al PNRR mirano a raggiungere degli obiettivi concreti per rendere l'Europa e l'Italia più verdi, più digitali e più resilienti e concorrere ad attuare gli obiettivi ONU di Sviluppo Sostenibile al 2030.

Proprio perché l'impostazione è marcatamente rivolta a conseguire obiettivi e traguardi quantitativi e qualitativi, l'attività di monitoraggio e valutazione è estremamente rilevante, sia rispetto al funzionamento stesso del PNRR sia rispetto all'effettivo conseguimento del cambiamento stimato. Conoscere e capire come si svolge l'esercizio di valutazione è centrale per partecipare nei diversi ruoli alla valutazione stessa e comprenderne le implicazioni per ciascun progetto.

Il ciclo finanziario del PNRR

Rendicontazione dei progetti e programmi



17 - 18
Aprile



15.00 - 18.00
6 Ore Totali



Modalità:
Online

Il PNRR comporta la programmazione dell'utilizzo di ingenti risorse, normalmente potenziate con ulteriori risorse a valere sui bilanci nazionali e locali, anche per creare un parco progetti ulteriore che contribuisca al raggiungimento degli obiettivi.

Con le procedure fissate a livello europeo e proprie di ciascuna programmazione, anche in relazione alle evidenze emergenti dalle attività di monitoraggio e valutazione, è possibile in certa misura riprogrammare l'utilizzo delle risorse all'interno del programma. Capire queste dinamiche consente di monitorare gli aspetti finanziari dell'attuazione del programma e formulare eventuali proposte riallocative. Consente altresì di avere gli strumenti, come struttura attuatrice locale, per gestire i flussi finanziari di competenza rispetto alla propria dotazione.

Comunicare gli investimenti del PNRR

Disseminazione dei risultati dei progetti



Nella fase di attuazione dei progetti finanziati dal PNRR, è importante attuare un'attività di disseminazione presso gli Stakeholders.

Come diffondere la conoscenza sulle realizzazioni dei progetti / PNRR?

Si tratta di un tema centrale per sviluppare una consapevolezza civica diffusa sulle realizzazioni e anche sulle criticità e per promuovere un dibattito informato e costruttivo.

Sezione 2

Programmi Comunitari e Fondi europei Fesr/Fse+ 2021-2027 in Piemonte: Monitoraggio, Selezione bandi, Redazione del Progetto e procedure attuative. (+ Laboratorio).

Le Procedure Autorizzative nell'attuazione

Le procedure autorizzative



Il dispiegamento di investimenti collegato alla fase di attuazione dei programmi cofinanziati con i fondi strutturali comporterà in molti casi la necessità di riscontrare percorsi autorizzativi di tipo ambientale, paesaggistico, ecc.

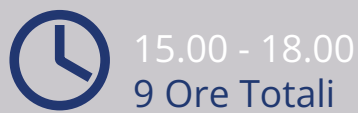
Anche su questi aspetti il legislatore sta intervenendo per sintonizzare le modalità di verifica con i tempi e gli obiettivi previsti dai Programmi Comunitari e Fondi europei Fesr/Fse+.

Conoscere le principali fasi autorizzatorie di un investimento-tipo e le direttrici di evoluzione rispetto alle semplificazioni in atto ed attese è indispensabile per comprendere una delle più importanti variabili su cui si regge la capacità di attuazione dei progetti.

Indicatori, monitoraggio, controlli in fase di attuazione

codice di condotta e sviluppo transfrontaliero, prassi e sperimentazione

indicatori, monitoraggio & controlli



La fase di attuazione dei programmi cofinanziati con fondi europei impone di rafforzare a tutti i livelli la capacità di gestione delle amministrazioni. Capire i temi operativi chiave della fase di attuazione è fondamentale per costruire professionalità da impegnare a tutti i livelli delle strutture attuatrici e dell'assistenza tecnica.

Il modulo è parte integrante del Master Executive Attuazione del PNRR e dei Programmi Comunitari e Fondi europei Fesr/Fse+ 2021-2027, un percorso formativo articolato e flessibile per acquisire e/o consolidare conoscenze e competenze concrete, immediatamente spendibili nella incipiente fase di attuazione dei programmi cofinanziati.

Monitoraggio e Valutazione: ruolo nei Progetti e Programmi Europei

Valutazione dei progetti e programmi



21
Maggio



15.00 - 18.00
3 Ore Totali



Modalità:
Online

I Programmi e Progetti cofinanziati con i fondi strutturali del ciclo 2021-2027 mirano a raggiungere degli obiettivi concreti per assistere lo sviluppo sostenibile dell'Italia e, pertanto dell'Europa in prospettiva della Vision ONU di sviluppo sostenibile al 2030. Proprio perché l'impostazione è marcatamente rivolta a conseguire obiettivi e traguardi quantitativi e qualitativi, l'attività di valutazione è estremamente rilevante, sia rispetto al funzionamento stesso dei programmi e progetti cofinanziati, sia rispetto all'effettivo conseguimento del cambiamento stimato. Conoscere e capire come si svolge l'esercizio di valutazione è centrale per partecipare nei diversi ruoli alla valutazione stessa e comprenderne le implicazioni per ciascun programma.

Il ciclo finanziario dei Programmi e Progetti Europei

Rendicontazione dei progetti e programmi



22 - 23
Maggio



15.00 - 18.00
6 Ore Totali



Modalità:
Online

I programmi cofinanziati con i fondi strutturali del ciclo 2021-2027 comportano la programmazione dell'utilizzo di ingenti risorse, normalmente potenziate con ulteriori risorse a valere sui bilanci nazionali e locali, anche per creare un parco progetti ulteriore che contribuisca al raggiungimento degli obiettivi.

Con le procedure fissate a livello europeo e proprie di ciascuna programmazione, anche in relazione alle evidenze emergenti dalle attività di monitoraggio e valutazione, è possibile in certa misura riprogrammare l'utilizzo delle risorse all'interno del programma. Capire queste dinamiche consente di monitorare gli aspetti finanziari dell'attuazione del programma e formulare eventuali proposte riallocative. Consente altresì di avere gli strumenti, come struttura attuatrice locale, per gestire i flussi finanziari di competenza rispetto alla propria dotazione.

Comunicare gli investimenti del PNRR

Disseminazione dei risultati dei progetti



28
Maggio



15.00 - 18.00
3 Ore Totali



Modalità:
Online

Nella fase di attuazione dei Progetti e Programmi Cofinanziati con i Fondi Strutturali Europei, è importante e necessario attuare un'attività di disseminazione presso gli Stakeholders.

Come diffondere la conoscenza sulle realizzazioni dei progetti e programmi Europei?

Si tratta di un tema centrale per sviluppare una consapevolezza civica diffusa sulle realizzazioni e anche sulle criticità e per promuovere un dibattito informato e costruttivo.

Organizzazione & Gestione delle Risorse Umane nella Transizione Digitale



04 - 05
Giugno



15.00 - 19.00
8 Ore Totali



Modalità:
Online

Il modulo è parte integrante del Master Executive Attuazione del PNRR e dei Progetti, Programmi Cofinanziati con Fondi Strutturali Europei, un percorso formativo articolato e flessibile per acquisire e/o consolidare conoscenze e competenze concrete, immediatamente spendibili nella incipiente fase di attuazione dei programmi e progetti cofinanziati.

Project Management



11 - 12
19 - 20
Giugno



(11 - 12 - 19 Giugno)
15.00 - 19.00
(20 Giugno)
15.00 - 17.00
14 Ore Totali



Modalità:
Online

Il modulo è parte integrante del Master Executive Attuazione del PNRR e dei Progetti, Programmi Cofinanziati con Fondi Strutturali Europei, un percorso formativo articolato e flessibile per acquisire e/o consolidare conoscenze e competenze concrete, immediatamente spendibili nella incipiente fase di attuazione dei programmi e progetti cofinanziati.

Study Visit ad un Progetto finanziato tramite PNRR / ANCI Piemonte



28
Giugno



10.00 - 15.00
4 Ore Totali



Modalità:
In presenza

Il modulo è parte integrante del Master Executive Attuazione del PNRR e dei Progetti, Programmi Cofinanziati con Fondi Strutturali Europei, un percorso formativo articolato e flessibile per acquisire e/o consolidare conoscenze e competenze concrete, immediatamente spendibili nella incipiente fase di attuazione dei programmi e progetti cofinanziati.

Data fine Venerdì 05 Luglio 2024

Lectio Magistralis & Conferenza Didattica di Chiusura Master

e **consegna diplomi**

3 Ore; Modalità Blended (Online & In presenza)

Costo, prestito d'Onore e Borse di Studio

Quota di partecipazione:

€ 3.500,00 + I.V.A. (pari a €4.270 Iva inclusa) da versarsi, a seguito di comunicazione di ammissione, in 2 rate:

€ 2.135,00 I.V.A. Inclusa, da versare contestualmente all'iscrizione

€ 2.135,00 I.V.A. Inclusa, a saldo entro il 15/01/2024

PRESTITO D'ONORE:

In seguito alla convenzione siglata tra **INFOR ELEA e Banca Sella**, ai Partecipanti richiedenti potrà essere attivato un **PRESTITO D'ONORE** per l'ammontare di **€ 3.000 della quota di Partecipazione all'Executive Master**, secondo modalità da comunicarsi.

BORSE DI STUDIO:

In virtù del Partenariato con Infor-Elea _ LabTOURS per l'istituzione del Master Executive in **Attuazione del PNRR _ Creare Professionalità e Competenze per Guidare il Cambiamento e Gestire i Programmi Europei per lo sviluppo territoriale sostenibile, ANCI Piemonte** usufruirà di **n. 1 borsa di studio a copertura totale della Quota di Partecipazione (€ 3.500,00)**, a favore dei Tecnici, funzionari, dirigenti amministrativi ed Amministratori degli Enti pubblici, Enti Consortili montani ed Aree Interne, **Soci di ANCI PIEMONTE**, a fronte dell'esecuzione di un piano di comunicazione e di promozione del Master Executive verso gli stessi associati.

Per usufruire della **Borsa di Studio**, da parte degli appartenenti agli **Enti Pubblici Associati ad ANCI Piemonte** si prega di fare pervenire la propria domanda, entro la scadenza del **08/09/2023**, a:

Segreteria di ANCI PIEMONTE Torino.

E-mail: info@anci.piemonte.it.

Posta elettronica certificata: anci.piemonte@pec.it.

Metodo di pagamento:

Tramite bonifico su **C/C bancario** intestato a INFOR-ELEA e specificando **"Iscrizione _EM-PNRR2022 – Nome e Cognome"**

Intestazione/Coordinate bancarie del Bonifico

INFOR-ELEA

Banca Sella

IBAN ITIT66R0326830750001882311870

La copia del versamento della quota o delle singole rate deve essere sempre inviata:

• via e-mail: info@inforelea.academy

• via fax: 0121.503249

Contatti:

Segreteria: Tel: 0121 503241

E-mail: monica.oitana@inforelea.academy

labtours@inforelea.academy

Direzione e Coordinamento Scientifico:

Laurent Diomande Samou, Ph.D.

E-mail: dir.labtours@inforelea.academy